

ОКНА НА НЕБУ

Производим премиальные деревянные окна
с 2002 года.

О КОМПАНИИ

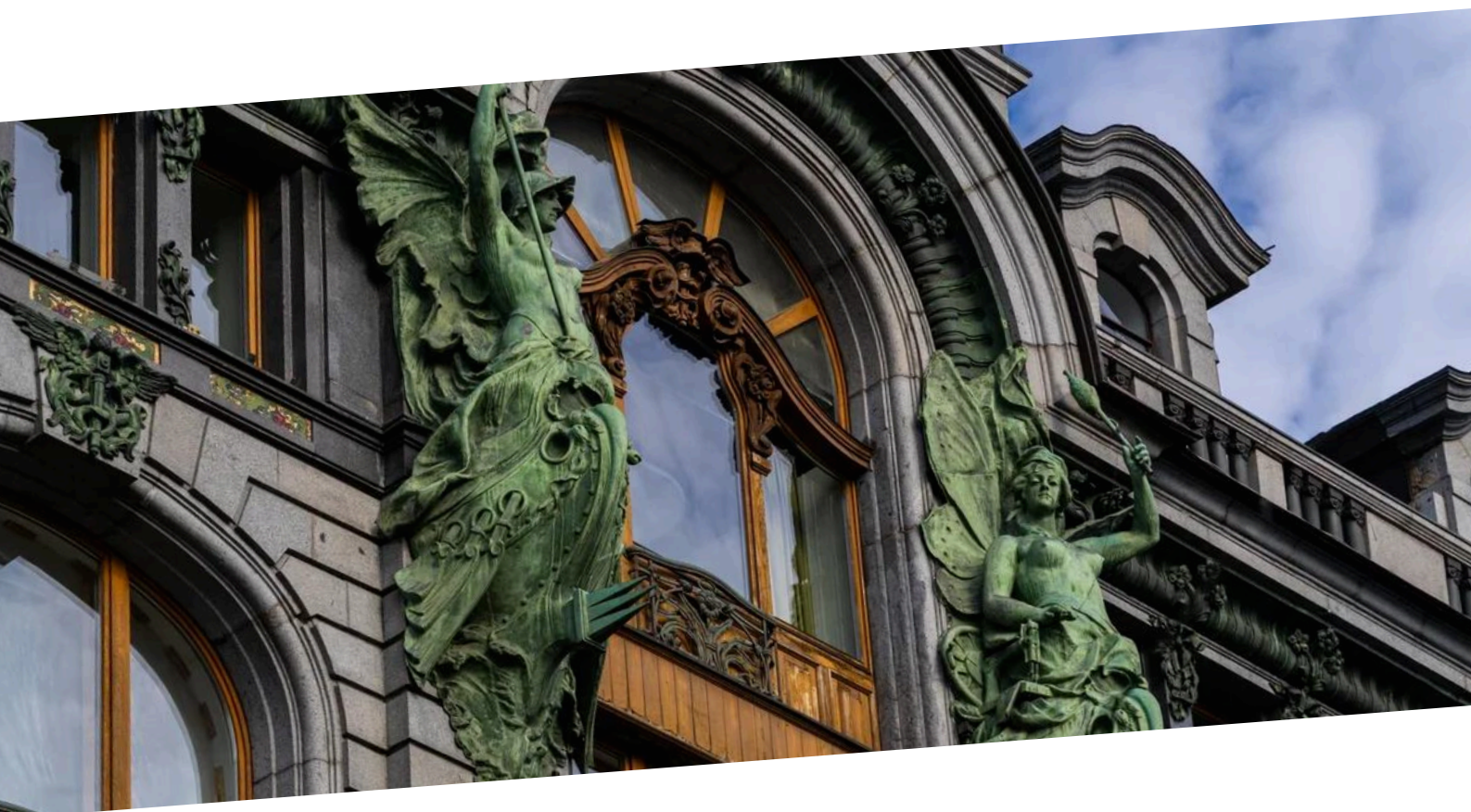


ОКНА НА НЕБУ

Содержание	2
Окна со стеклопакетом	4
Дерево-алюминиевые окна	8
Раздвижные системы	12
Цветовые решения	14
Оконный брус	16
Производство	18
Наши объекты и заказчики	20



Производство деревянных оконных систем для исторической и современной архитектуры



Дом книги, Санкт-Петербург

Наш завод работает с 2002 года. Специализируемся на деревянных окнах. Делаем премиальные конструкции любой сложности и исторические окна. Любые формы и размеры – справляемся без проблем. Наша визитная карточка – более 50 государственных заказов в Санкт-Петербурге, Москве и областях: от здания Главного Адмиралтейства до Никольских рядов. И столько же частных проектов по всей России



Окна со стеклопакетом

Самая распространенная
и оптимальная оконная система



Окна со стеклопакетом

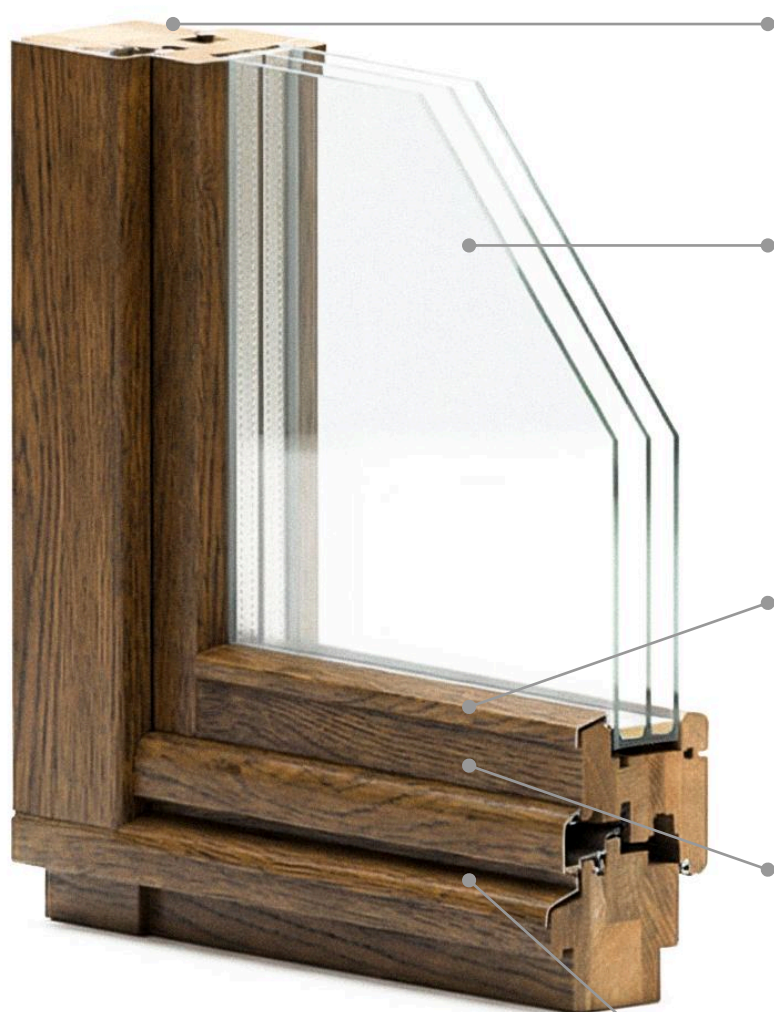
Деревянное окно (системы IV-78) это классический и самый распространенный профиль, который предназначен для домов и квартир общего вида, отвечающий всем необходимым требованиям. Внешний вид деревянного окна можно изменять по желанию клиента.

Дерево в интерьере дополнит любой, даже самый изысканный интерьер. Особый неповторимый вид, подчеркнёт индивидуальность Вашего дома.



Оконные системы





Коробка

Конструктивная часть из сосны, дуба или лиственницы.

Стеклопакет

Светопрозрачная часть, благодаря сложной конструкции стеклопакет имеет почти нулевую звуко-теплопроводность.

Защитный профиль

Алюминиевая накладка на нижнюю часть коробки для защиты от погодных явлений.

Створка

Открывающаяся часть из сосны, дуба или лиственницы.

Водоотталкивающий профиль

Алюминиевая накладка на нижнюю часть коробки для защиты от погодных явлений.

Силиконовый герметик

Данный вид герметика не деформируется и не меняет цвет, не гниет

Штапик

Элемент оконного блока, фиксирующий стеклопакет

Уплотнители

Мы устанавливаем два контура уплотнения что гарантирует защиту от ветра и шума





Окна со стеклопакетом





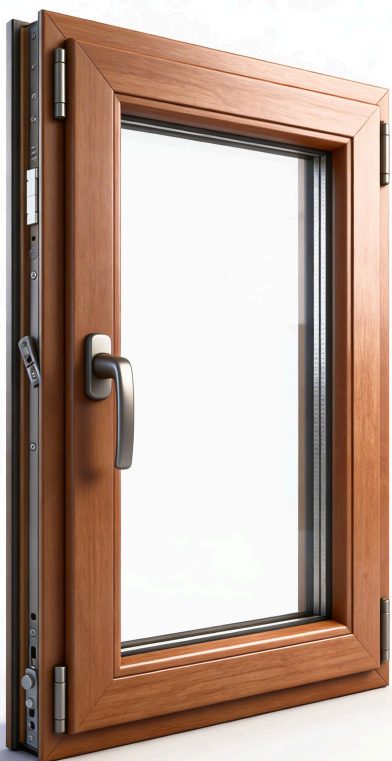
Дерево-алюминиевые окна

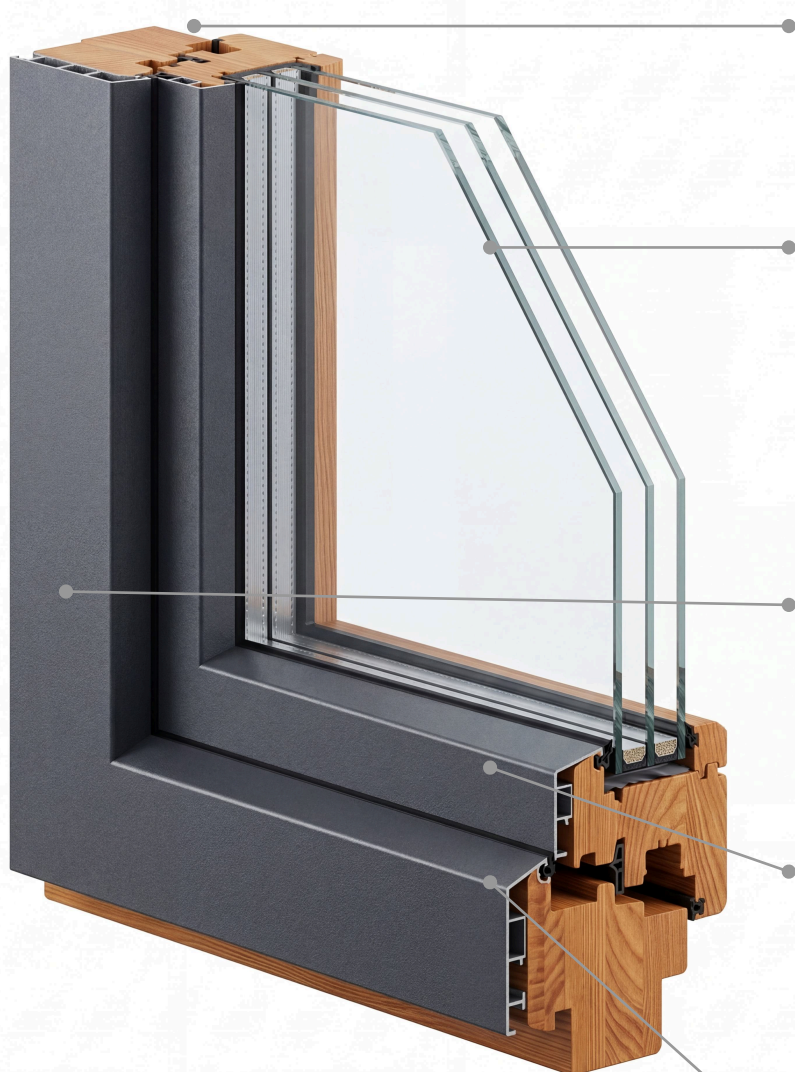
Система с повышенным сроком службы.



Дерево-алюминиевые окна

Комбинированные дерево-алюминиевые окна – это наилучшее сочетание характеристик окон премиум-класса: качество, прочность и долговечность конструкции достигнута благодаря сочетанию таких материалов как благородное дерево – внутри помещения и атмосферостойкий алюминий – со стороны улицы.





Коробка

Конструктивная часть из сосны, дуба или лиственницы.

Стеклопакет

Светопрозрачная часть, благодаря сложной конструкции стеклопакет имеет почти нулевую звуко-теплопроводность.

Защитный профиль

Защищает всю поверхность окна от внешних явлений.

Створка

Открывающаяся часть из сосны, дуба или лиственницы.

Водоотталкивающий профиль

Алюминиевая накладка на нижнюю часть коробки для защиты от погодных явлений.

Силиконовый герметик

Данный вид герметика не деформируется и не меняет цвет, не гниет

Штапик

Элемент оконного блока, фиксирующий стеклопакет



Уплотнители

Мы устанавливаем два контура уплотнения что гарантирует защиту от ветра и шума



Дерево-алюминиевые окна





Раздвижные системы

Раздвижные порталы – это современный способ превратить массивную стену в легкую стеклянную конструкцию.



Раздвижные системы

Ключевые преимущества:

Экономия полезной площади. В отличие от обычных дверей, створки порталов сдвигаются в сторону или складываются «гармошкой». Это избавляет от «мертвых зон» и позволяет расставлять мебель вплотную к остеклению.

Герметичность и тишина. Многоуровневое уплотнение по всему контуру исключает сквозняки и промерзание. Даже при экстремальных морозах панорамное окно остается надежным барьером для холода и шума.

Визуальный объем. Огромные стеклянные поверхности наполняют помещение светом, делая его визуально просторнее и статуснее.

Технологичная фурнитура — легкость в каждом движении:

Мы оснащаем наши системы усиленной фурнитурой от ведущих мировых производителей.





Цветовые решения

Благодаря огромному выбору цветов ваши окна будут выглядеть именно так, как вы мечтали. Покрытие Remmers надолго сохраняет яркость, за ним легко ухаживать, и оно помогает дому оставаться красивым и уютным многие годы.



Цветовые решения

Премиальная защита и стиль с немецким брендом Remmers
Окна и двери задают характер всему дому. Вместо стандартных решений мы предлагаем профессиональную отделку немецкими составами Remmers. Вы можете подчеркнуть природную текстуру дерева или выбрать любой плотный оттенок из обширной палитры.

Преимущества систем Remmers:

- * Комплексная защита.

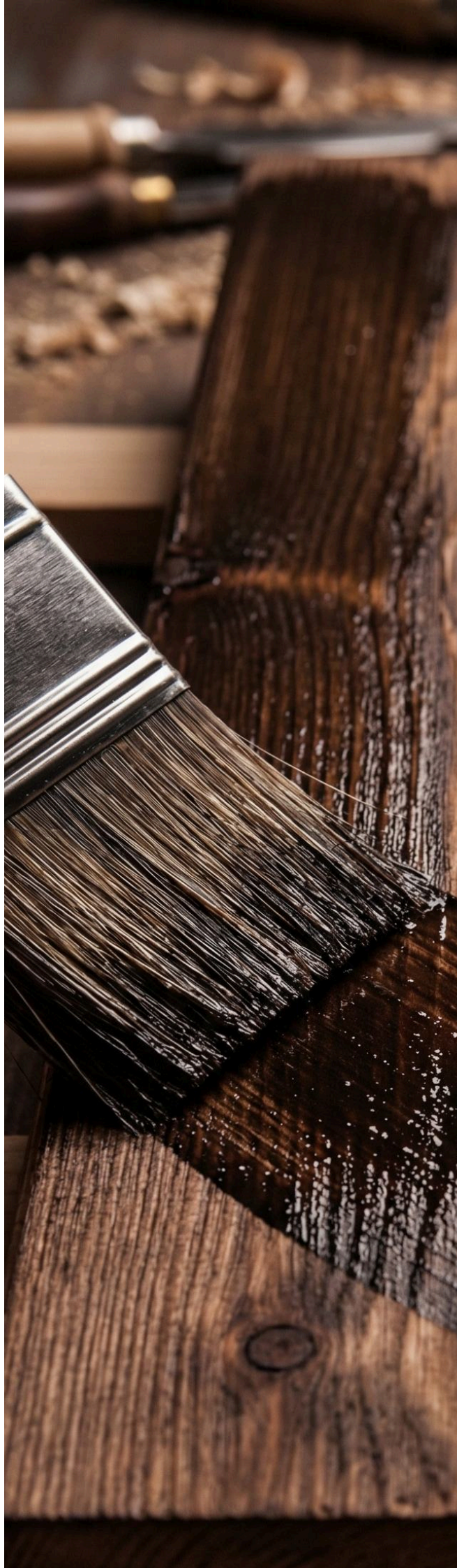
Специальные компоненты в составе краски блокируют развитие грибка, синевы и плесени.

- * Экологическая чистота. Покрытия полностью безопасны, не выделяют вредных веществ и подходят даже для детских комнат.

- * Естественный обмен влаги.

Краска позволяет дереву «дышать», что защищает материал от внутреннего разрушения и разбухания.

- * Стойкость к климату. Покрытие сохраняет эластичность, не трескается на солнце и надежно защищает дерево от дождя и снега.





Оконный брус

Благодаря огромному выбору цветов ваши окна будут выглядеть именно так, как вы мечтали. Покрытие Remmers надолго сохраняет яркость, за ним легко ухаживать, и оно помогает дому оставаться красивым и уютным многие годы.



Брус

Современные деревянные окна — это сочетание премиального дизайна и уникального микроклимата. В отличие от альтернативных решений, они обеспечивают естественную циркуляцию воздуха, исключают появление конденсата и обладают превосходной тепло- и звукоизоляцией.

Основу наших изделий составляет трехслойный клееный брус. В отличие от цельного массива, этот материал создается из предварительно высушенных ламелей (влажность 8–12%), склеенных под давлением с учетом направления волокон. Такая технология гарантирует:

- * Стабильность формы: окна не деформируются и не растрескиваются со временем.
- * Долговечность: антисептическая обработка надежно защищает древесину от влаги, грибка и плесени.
- * Прочность: конструкция устойчива к механическим нагрузкам и перепадам температур.

Окна из клееного бруса рассчитаны на десятилетия безупречной службы. Они не требуют сложного ухода, подчеркивают статус объекта и создают атмосферу исключительного комфорта.



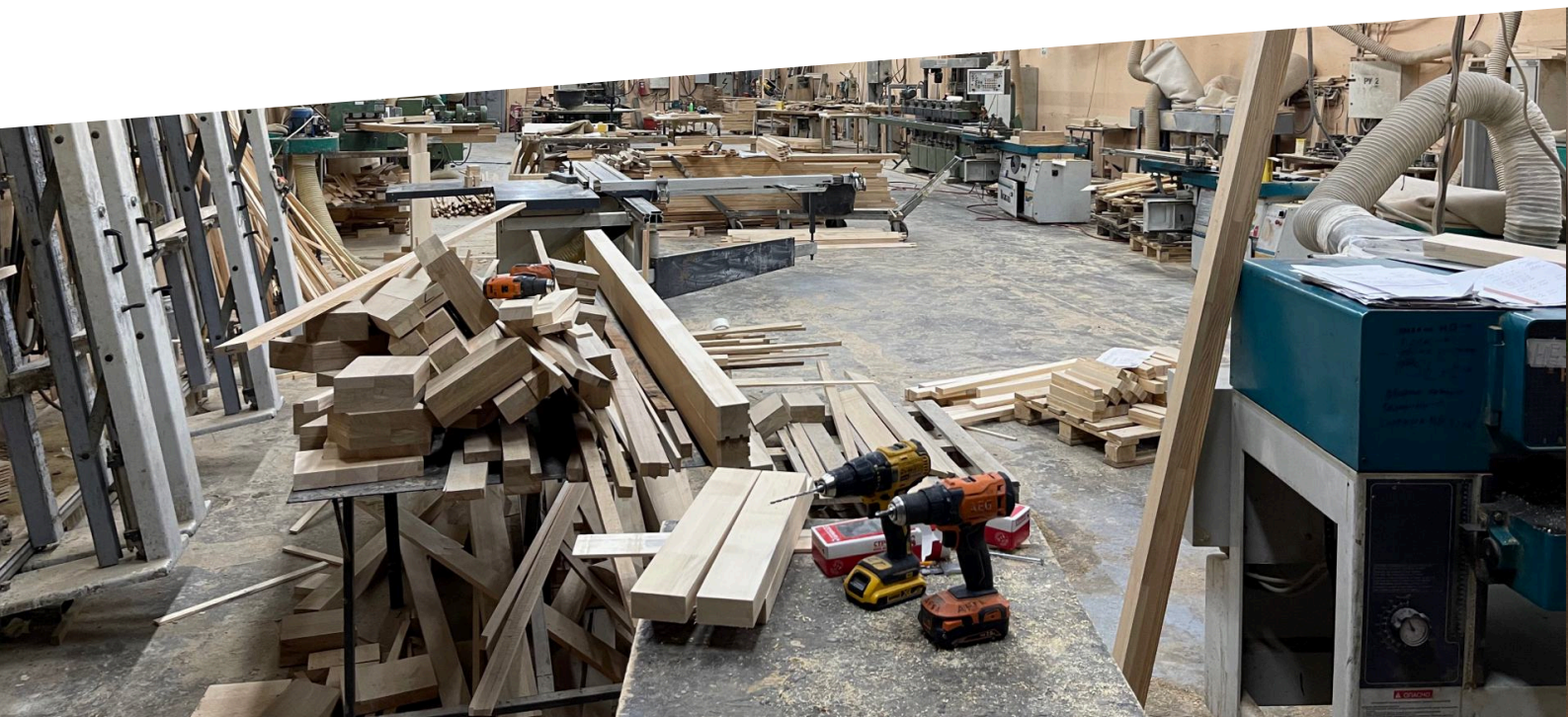


Производство

Предприятие обладает комплексом современного высокопроизводительного оборудования фирм Weining, Griggio, Alumatec, обеспечивающим полный технологический цикл изготовления качественной продукции.

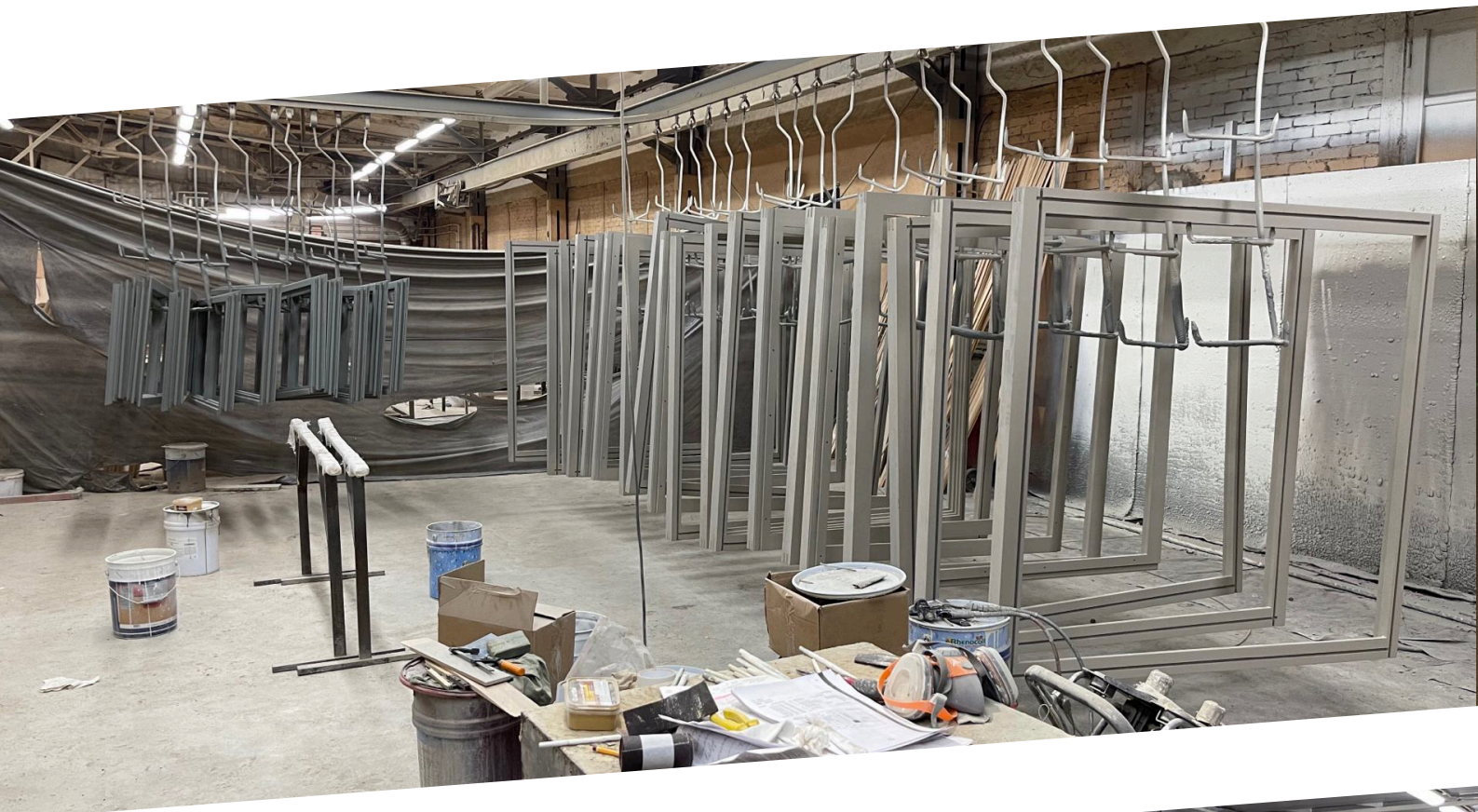
Основные направления деятельности компании Окна на Неве:
Изготовление и монтаж деревянных окон (собственное производство)

- разработка и согласование проектной документации
- изготовление деревянных оконных и балконных блоков из переклеенного массива (дуба, лиственницы, сосны)
- воссоздание (изготовление) исторических окон для памятников архитектуры любой сложности, с повторением деталей, узлов, калёвок, расстёкловки
- изготовление и монтаж фурнитуры для окон (по историческим аналогам)
- изготовление входных и межкомнатных дверей из ценных пород древесины.
- изготовление исторической фурнитуры





Производство



Наши объекты



Вы видели эти здания, возможно, проходили мимо
сотни раз. Наши окна там уже стоят,
и мы готовы сделать их для вас



Дом книги, Санкт-Петербург

Наши объекты



Адмиралтейство, Санкт-Петербург



Генштаб, Санкт-Петербург

Наши объекты

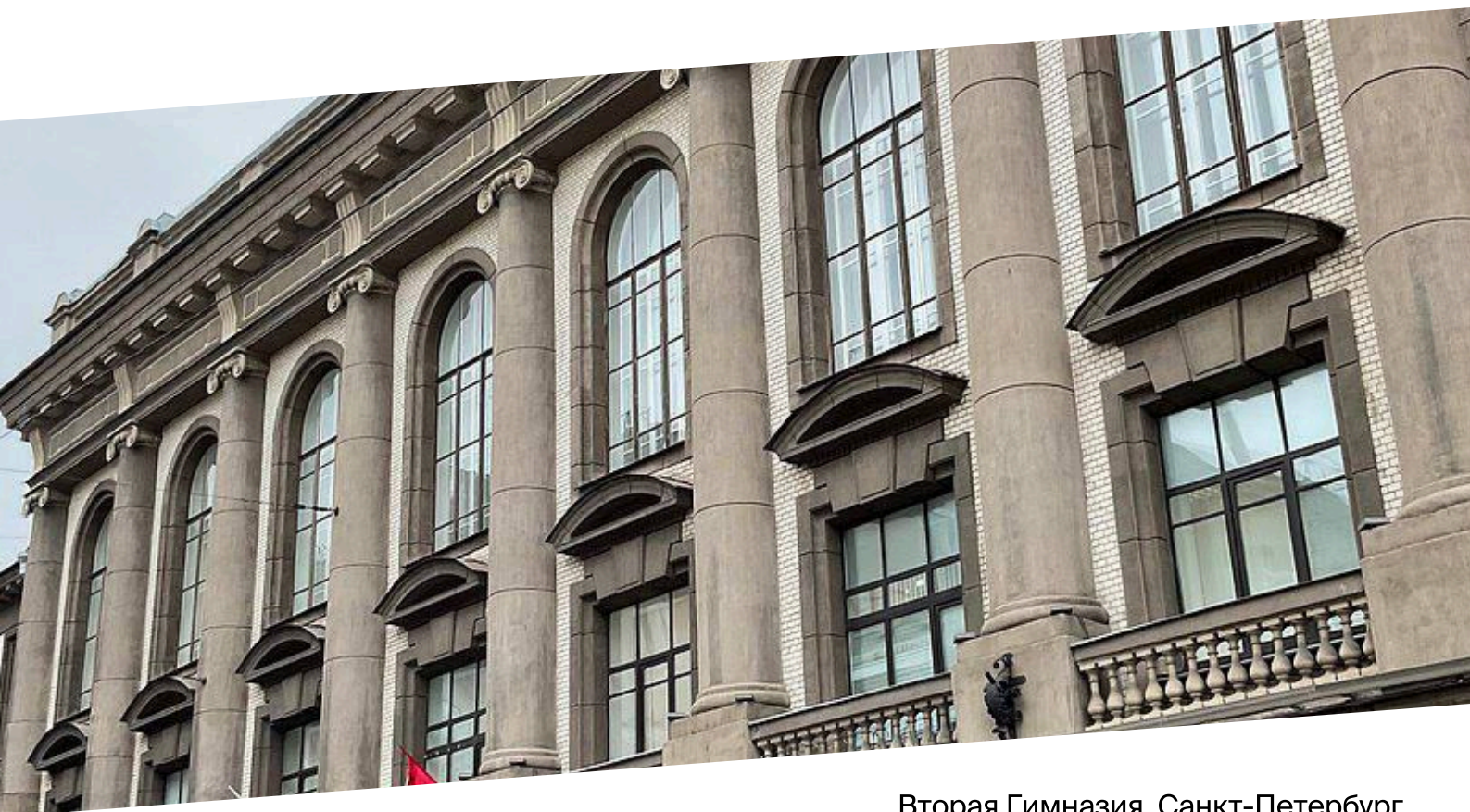


Нахимовское училище, Санкт-Петербург



Госпиталь имени Бурденко, Санкт-Петербург

Наши объекты



Вторая Гимназия, Санкт-Петербург



Михайловский театр

Наши объекты



Александровский дворец, г. Пушкин

Наши частные заказы





ООО «ЛОФТ»

ООО «РосВоенСтрой»

ООО «С-Индустрия»

ООО «ГЕОИЗОЛ»

ООО «Лотос Отели»

АО «Никольские ряды»

ООО «Строительное дело-СГ»

ООО «ВПГ Стройреставрация»

АО «Большой Гостиный Двор»



Наши объекты

1. 2-я Санкт-Петербургская гимназия
2. 24-этажный жилой дом. пр. Ветеранов
3. Александровский дворец. г. Пушкин
4. Александровский зал. здание Сбербанка
5. Александровский театр
6. Большая Сибирская гостиница. г. Москва
7. Большой Кремлевский Дворец
8. Военно-Морская Академия имени Н.Г. Квзнецова
9. Высшая школа экономики. г. Москва
10. Высшая школа экономики. Санкт-Петербург
11. Госпиталь МВД России. г. Москва
12. Государственный музей-заповедник «Петергоф»
13. Гостиница Октябрьская
14. Гостиница «Театральная площадь». ул. Садовая. д. 62
15. Дача Сталина. г. Сочи
16. Дворец Великого Князя Алексея Александровича. наб. реки Мойки. д. 122
17. Дворец Тенешевых — воссоздание исторических окон
18. Дом Книги
19. Жилой комплекс на Каменном острове
20. Жилой комплекс на Крестовском острове
21. Жилой комплекс «Поэма в трех озерах»
22. ЗАО «Новатор» — 12-этажный жилой дом. ул. Коштыянца. г. Москва
23. Здание администрации Петродворцового района
24. Здание Главного Адмиралтейства
25. Здание Главного Штаба (левое и правое крыло). Дворцовая площадь
26. Здание Двенадцати коллегий
27. Здание Конституционного суда РФ. Большой дом Лаваль
28. Институт Екатерининский — ремонт и реставрация кровли и фасадов
29. Каменноостровская резиденция
30. Кондратьевский проспект. д. 40. корпуса 4. 5. 8
31. Консерватория им. П.И. Чайковского. г. Москва
32. Константиновское военное училище (КРАК)
33. Ленинградская область. г. Выборг. ул. Выборгская. 3А
34. Ленинградская область. г. Выборг. ул. Крепостная. д. 17 — Дом А.В. Шүшина (Кихльгрена)

Наши объекты



35. ЛЭК — жилой комплекс Глория парк
36. ЛЭК — жилой комплекс на ул. Благодатная
37. Марсово поле. д. 1. литер А — приспособление под гостиницу
38. Михайловские Дачи. Петродворец
39. Михайловский театр
40. Многофункциональный морской перегрузочный комплекс «Бронка»
41. Морское собрание на Каменном острове (бывшая дача Половцева)
42. Морское собрание на Каменном острове (особняк архитектора Шене)
43. Московская Государственная дума (строения 1. 2. 6. 9. 10)
44. наб. реки Фонтанки. д. 36. лит. А
45. Нахимовское училище — воссоздание исторических окон
46. Налоговая инспекция Центрального района — воссоздание исторических окон
47. Неврологический диспансер. г. Москва
48. Невский проспект. д. 35. Перинная линия. внутреннее кольцо в осях 17-27 (Гостиный двор)
49. Никольские ряды
51. Особняк Сан-Галли — воссоздание исторических окон
52. Особняк Стэн Бока. Крестовский остров
53. Пансионат «Скандинавия»
54. Псковский Академический театр им. А.С. Пушкина. г. Псков
55. Путевой дворец. г. Тверь
56. Реставрация усадебных домов и парковых сооружений. бывший парк «Монрепо»
57. Санаторий «Сестрорецкий курорт»
58. Смольный квартал
59. Театральное училище Тенешевых — воссоздание исторических окон
60. Тверская область. г. Калязин. ул. Карла Маркса. д. 7/8 — образец жилой застройки XVIII—XIX вв.
61. Торгово-гостиничный комплекс Покровка. г. Москва
62. Торговый дом Владимирский Пассаж
63. Усадьба Марьино
64. Учебный корпус Северо-Западного института управления — филиала РАНХиГС.
65. ФГБУ «ГВКГ имени академика Н.Н. Бурденко». Госпитальная площадь. д. 3. г. Москва
66. Центральный вход ВДНХ. г. Москва
67. Центральный Военно-Морской музей. пл. Труда. д. 2

Меценатство



Тихвинский Богородичный Успенский мужской монастырь.

Юсуповский дворец — окна 3-го этажа изготовлены и переданы в дар.

Церковь св. Ильи Пророка — окна изготовлены и переданы в дар.

Детский дом №8 — ПВХ окна.